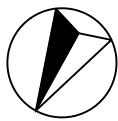
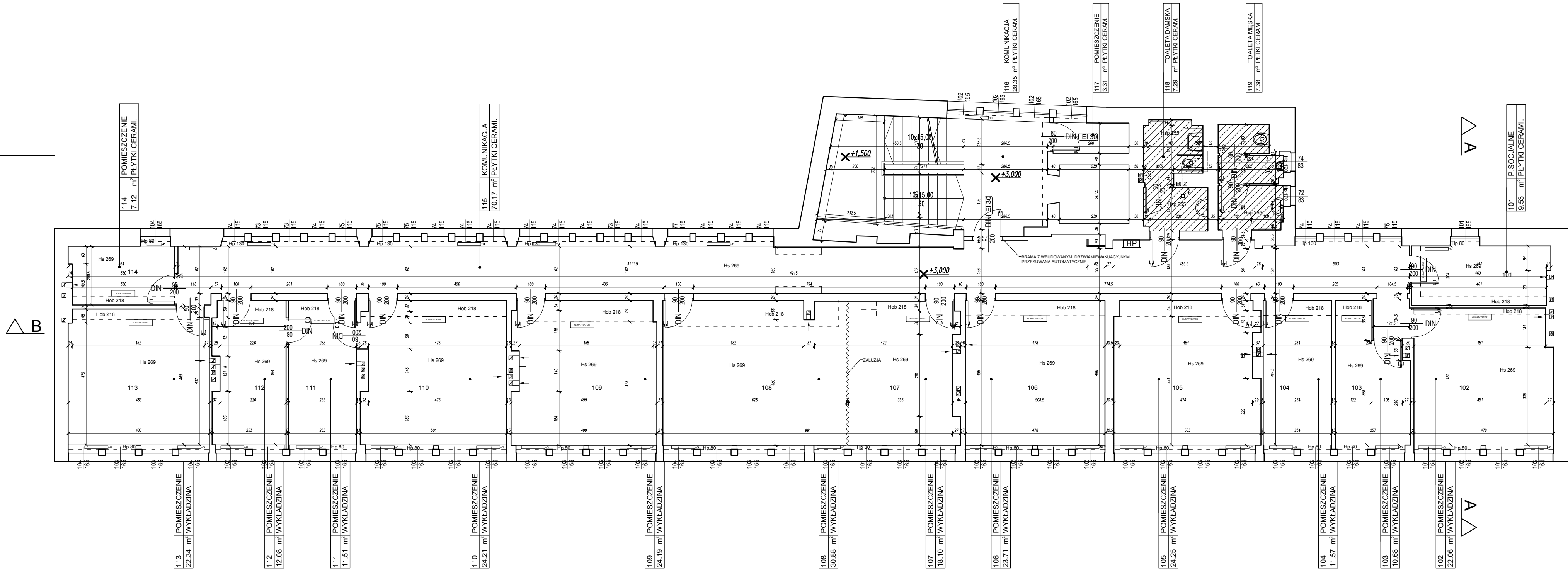


LEGENDA:	
<div>EI 30</div>	OZNACZENIE
<div>90 200</div> DIN	DRZWI ISTNIEJĄCE
<div>HP</div>	ISTNIEJĄCY HYDRANT POŻAROWY
<div></div>	OBSZAR WYŁĄCZONY Z OPRACOWANIA



Projekt jest w rozumieniu ustawy o prawie autorskim i prawach pokrewnych  
utworem architektoniczno-urbanistycznym i jest chroniony prawem autorskim.

temat / nazwa : PRZEBUDOWA CZĘŚCI ISTNIEJĄCEGO BUDYNKU PRZY UL.  
faza:IN LISA KULI 20 DLA JEDNOSTEK PROKURATURY OKRĘGU  
RZESZOWSKIEGO

inwestor: Prokuratura Okręgowa w Rzeszowie  
35-078 Rzeszów, ul. Hetmańska 45d

adres inwestycji: ul. Pił. Lisa-Kuli 20, 35-032 Rzeszów  
działka nr 2136/2, obręb ewidencyjny: 207 Rzeszów

branża: ARCHITEKTURA faza: IN branża: A

nazwa rysunku: RZUT 1 PIĘTRA - INWENTARYZACJA skala: 1:100 nr rys: A 03

imię i nazwisko: nr uprawnień : data: podpis:

ARCHITEKTURA/ projektant:

arch. Robert SZULAR 131/99 03.08.2018r. *R. Szular*

ARCHITEKTURA/ współpraca:

arch. Joanna WĘGRZYN 3/PKOKK/2016 03.08.2018r. *JW*

arch. Agnieszka KANIEWSKA 03.08.2018r.

stud. Urszula TYLUTKA 03.08.2018r.

ARCHITEKTURA/ sprawdzający:

arch. Maciej TRYBUS A-122/01 03.08.2018r. *Maciej Trybus*